



ZBERNÉ MIESTO ODPADOV V OBCI ČÁRY

V roku 2018 sa podarilo v našej obci vybudovať a sprevádzkovať zberné miesto separovaných zložiek odpadu. Využívať ho môžu fyzické osoby, ktoré sú platiteľmi miestneho poplatku za komunálne odpady a drobné stavebné odpady v obci Čáry. Nemôžu ho využívať právnické osoby. Toto zberné miesto sa nachádza v areáli bývalého poľnohospodárskeho družstva v obci Čáry na mieste vyznačenom na priloženej mapke.

KEDY JE MOŽNÉ ODOVZDÁVAŤ ODPAD ?

Od **3.9.2018** budú tieto priestory prístupné verejnosti pravidelne:

UTOROK: 8:00 – 12:00

SOBOTA: 8:00 – 12:00

- **Mimo týchto vyhradených otváracích hodín na vyžiadanie u pracovníkov Obecného úradu Čáry**

AKÝ ODPAD JE MOŽNÉ ODOVZDAŤ ?

Na tomto mieste je možné odovzdať tieto druhy odpadov:

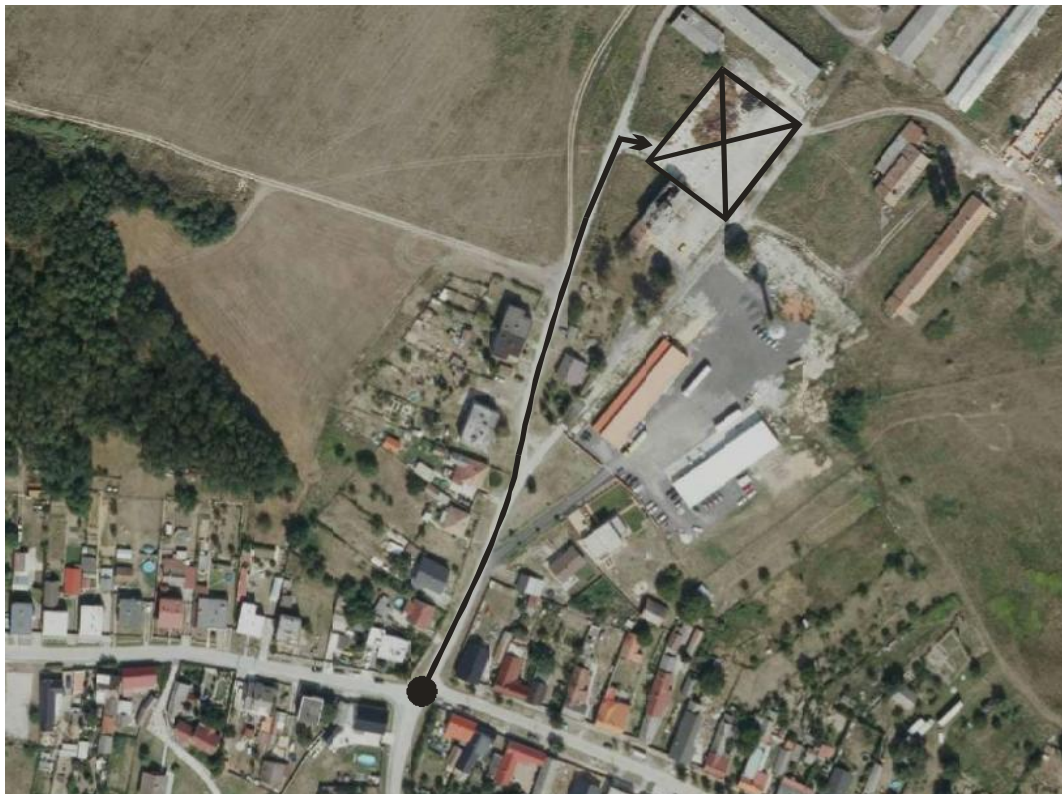
- **SKLO** : Sklo sa odovzdáva aj do kontajnerov rozmiestnených v jednotlivých častiach obce. V prípade skla, ktoré je väčšieho rozmeru je možné toto umiestniť do kontajnera na to určeného na tomto zbernom mieste.
NEPATRIA SEM: porcelán, keramika, autosklá, žiarivky, zrkadlá, drôtové sklo
- **NÁBYTOK** : Na tomto mieste je možné umiestniť staré čalúnené nábytky, skrine, stoličky, stoly, posteľ, matrace, podlahové krytiny a podobne. Nábytok však musí byť zbavený sklenených výplní a kovových častí. V prípade, že niektoré kovové časti budú na nábytku ponechané je treba o tom informovať pracovníkov pri odovzdávaní.
- **BIOLOGICKY ROZLOŽITEĽNÝ KOMUNÁLNY ODPAD ZO ZELENE**: Patrí sem drevený odpad zo strihania a orezávania krovín a stromov, drevená štiepka, odpad z výrubu drevín a podobne. Nepatrí sem odpad: tráva, lístie a podobný BRO, ktorý je určený na kompostovanie.

- **JEDLÉ TUKY A OLEJE** : Je možné sem umiestňovať jedlé oleje a usadeniny z fritéz. Tieto sa odovzdávajú v plastových fľašiach s funkčným uzáverom, ktoré si občania zabezpečia samostatne. Na Obecnom úrade Čáry si občania môžu vyzdvihnúť plastové lieviky na plastové fľaše na nalievanie olejov.
- **PLASTY**: Občania môžu odovzdať aj objemové plasty, ktoré nie je možné umiestniť do vriec pre separovaný zber, ktoré sú pravidelné vyvážané. Patria sem najmä rôzne záhradné nábytky, plastové vedrá, nárazníky z áut, plastové nádoby a podobne.
- **OBJEMNÝ ODPAD**: Komunálny odpad, ktorý svojimi rozmermi nie je možné uložiť do klasickej zbernej nádoby na komunálny odpad v domácnosti. Vždy ak je to možné, musí byť objemný odpad rozobraný na menšie kusy resp. časti.
- **DROBNÝ STAVEBNÝ ODPAD**: Odpad vznikajúci pri bežných udržiavacích prácach vykonávaných fyzickou osobou (nepodnikateľom) a ktorý nepredstavuje objem vyšší ako 1m³ ročne od jednej fyzickej osoby. V prípade, že fyzická osoba vyprodukuje väčší objem takéhoto odpadu nepovažuje sa toto za DSO a uskladnenie bude za poplatok podľa aktuálneho cenníka. Drobný stavebný odpad nesmie obsahovať sklo, kovy, plasty a papier. Poplatok za uskladnenie väčšieho množstva stavebného odpadu sa bude uhrádzať v hotovosti v pokladni Obecného úradu počas stránkových hodín.
- **OJAZDENÉ PNEUMATIKY**: Pneumatiky musia byť bez kovového disku.
- **ELEKTROODPAD**: Vyradené elektrické a elektronické zariadenia – elektrospotrebiče (počítače, televízory, žehličky, práčky, chladničky, mixéry a podobne). Je zakázané pred odovzdaním tieto spotrebiče rozoberať a odovzdávať následne iba ich časti.

JE ZAKÁZANÉ UKLADAŤ:

- Zmesový komunálny odpad, ktorý si občania ukladajú do vlastných zberných nádob
- Odpad s obsahom škodlivín
- Použité batérie a akumulátory
- Veterinárne a humánne lieky a zdravotnícke pomôcky
- Uhynuté zvieratá a iný biologický odpad
- Chemické látky, zmesi, farby, lepidlá, laky a podobne
- Biologicky rozložiteľný kuchynský a reštauračný odpad

- Mapka s vyobrazením polohy zberného miesta odpadov s navigovaním od križovania ulíc Lachmannova – Agnelliho



- Foto vstupnej brány

