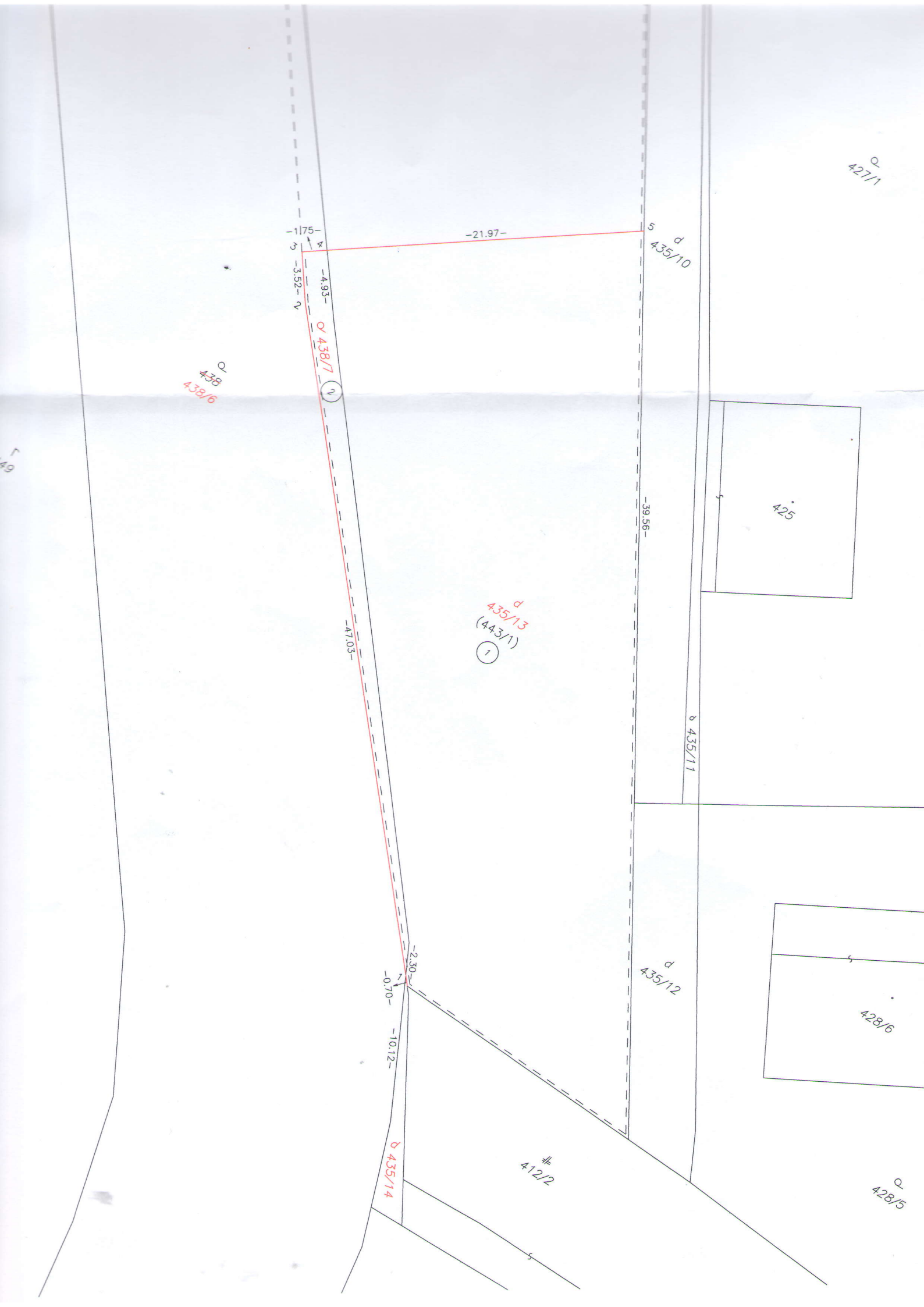


Spoplatnené podľa zákona 145/95 Z.z. sumou 27,-

Geometrický plán je podkladom na právne úkony, keď údaje doterajšieho stavu výkazu výmer sú zhodné s údajmi platných výpisov z katastra nehnuteľností

Vyhoviteľ <b>GEOKON s.r.o.</b> 906 02 Dojč 19 IČO: 469 98 446 tel.: +421 908 118 563 mail: info@geodet-kon.sk		Kraj <i>Trnavský</i>	Okres <i>Senica</i>	Obec <i>Čáry</i>
		Kat. územie <i>Čáry</i>	Číslo plánu <i>55/2021</i>	Mapový list č. <i>Kúty 7-2/1</i>
		<b>GEOMETRICKÝ PLÁN</b>		
		<i>oddelenie pozemku p.č. 435/1, 435/13-14 a 438, 438/6-7 a určenie vlastníckych práv</i>		
Vyhotovil		Autorizačne overil		Úradne overil Meno: <b>Ing. Drahoslava KOMÁRKOVÁ</b>
Dňa: <i>20.09.2021</i>	Meno: <i>Pavol Kondrla</i>	Dňa: <i>20.09.2021</i>	Meno: <i>Ing. Peter Ladislav</i>	Dňa: <i>28.09.2021</i>
				Číslo: <i>G1-789/2021</i>
Nové hranice boli v prírode označené <i>dreveným kálkom</i>		Náležitostami a presnosťou zodpovedá predpisom		Úradne overenie podľa § 9, zákona NR SR č. 215/1995 Z.z. o geodézii a kartografii
Záznam podrobného merania (meračský náčrt) č. <i>717</i>				
Súradnice bodov označených číslami a ostatné meračské údaje sú uložené vo všeobecnej dokumentácii				



Q-  
427/1

438/6  
438  
438

d  
435/13  
(443/1)  
1

b 435/11

d  
435/12

b 435/14

#  
412/2

Q-  
428/5

428/6

425

49

# VÝKAZ VÝMER

Doterajší stav					Zmeny					Nový stav					
Číslo			Výmera		Druh pozemku	Diel	k parcele číslo	m <sup>2</sup>	od parcely číslo	m <sup>2</sup>	Číslo parcely	Výmera		Druh pozemku	Vlastník, (iná opráv. osoba) adresa, (sídlo)
PK vložky	parcely		ha	m <sup>2</sup>								ha	m <sup>2</sup>		
LV	PK	KN													
<b>Stav právny</b>															
2198	443/1		1666	orná p.	1	435/13	1039				( 443/1	567	orná p. )	Doterajší	
					2	438/7	60								
					1			443/1	1039	435/13		1039	zast.pl. 18	OBEC Čáry, Čáry, č. 53	
					2			443/1	60	438/7		60	záhrada 4	detto	
Spolu:			1666				1099		1099			1666			
<b>Stav podľa registra C KN</b>															
		435/1	2068	zast.pl.							435/1	1012	zast.pl. 18	Doterajší	
											435/13	1039	zast.pl. 18	ako v stave právnom	
											435/14	17	zast.pl. 18	ako na LV č. 385	
		438	3376	záhrada							438/6	3316	záhrada 4	detto	
											438/7	60	záhrada 4	ako v stave právnom	
Spolu:			5444									5444			

Legenda: kód spôsobu využívania 4 Pozemok prevažne v zastavanom území obce alebo v záhradkárskej osade, na ktorom sa pestuje zelenina, ovocie okrasná nízka a vysoká zeleň a iné poľnohospodárske plodiny  
18 Pozemok, na ktorom je dvor