

## VÝPIS PRVKOV STROPNÉHO SYSTÉMU PREMACO

Č.P.	DRUH NOSÍKOV	ZNAČKA	HRÚBKA STROPU	DĹŽKA	POČET KUSOV	POZNÁMKA
N1	NOSÍK PREMACO	△	250 mm	4600 mm	13	
N2	NOSÍK PREMACO	△	250 mm	6200 mm	13	
N3	NOSÍK PREMACO	△	250 mm	6400 mm	13	
V1	VLOŽKA ST20	◊	250 mm	250 mm	717	
V2	VLOŽKA DP70	◊	250 mm	250 mm	133	

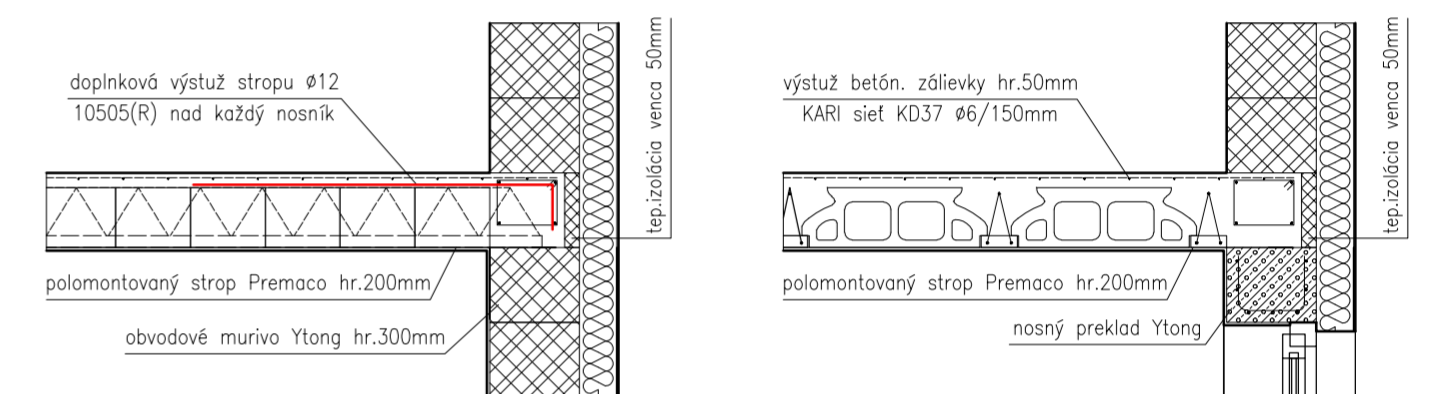
P1 - nosný preklad YTONG 300/249/2500 mm (minimálne uloženie 250mm) - 4ks  
 P2 - nosný preklad YTONG 300/249/2000 mm (minimálne uloženie 200mm) - 1ks  
 P3 - nosný preklad YTONG 300/249/1500 mm (minimálne uloženie 200mm) - 1ks  
 P4 - nosný preklad YTONG 300/249/1300 mm (minimálne uloženie 200mm) - 3ks  
 P5 - nosný preklad YTONG 250/249/1300 mm (minimálne uloženie 200mm) - 3ks

- minimálne uloženie stropných nosníkov je 125 mm
- nadbetónávka hr.50 mm - betónová mazanina + oceľová sieť Ø4/150
- po obvode vkladat' do debnenia Kombidosky hr.50 mm

**Nadvýšenie stropných nosníkov pri montáži stropu má zabezpečovať ich predpätie. Pokiaľ nepredpíše statik inú hodnotu platia hodnoty prepísané výrobcom ako doporučené. Montážne podpery sa rozmiestňujú rovnomerne po dĺžke nosníka. Nadvýšenie - potrebné vzopätie nosníka v strede rozpätia pri montáži stropu**

**Ne vyplnené časti stropu stropnými vložkami a nosníkmi dobetónovať**

## DETAIL ULOŽENIA STROPU PREMACO



## POZNÁMKY

- Pri realizácii postupovať v súlade s platnými STN a EN
  - Všetky rozmery kontrolovať na stavbe. Stavebné úpravy koordinovať s výkresmi jednotlivých profesií.
  - Vonkajšie rozmery sú kótované od nezateplených konštrukcií
  - Pred betonážou monolitických prvkov zamerať a vynechať otvory pre prestupy potrubí (viď stavebné úpravy jednotlivých profesií).
  - Styky rôznych stavebných materiálov opatriť sklotextílnou mriežkou s presahom min.250mm.
  - Všetky priečky dilatčne oddeliť od stropných konštrukcií.
  - Otvory v železobetonových konštrukciách po uložení rozvodov zabetónovať a protipožiariarne utesniť.
  - Výplne otvorov pred výrobou a montážou zamerať.
  - Pri murovaní dodržiavať technologické postupy systému.
  - Skladby podláh - viď výkres rezov
  - Zateplenie fasády objektu - kontaktný zatepovací systém - tepelná izolácia hr. 200 mm polystyrén príp. minerálna vlna, sokel TI XPS hr.180mm, ostenia a nadpražia hr.30mm
  - Betónové konštrukcie (vence, prievlaky,...) tepelne izolovať XPS hr.50mm
  - Hrúbku poterov lokálne prispôbiť nášľapným vrstvám podláh
- Všetky nejasnosti konzultovať s projektantom
  - Navrhované riešenia sú podložené statickým návrhom a projektom protipožiariarnej ochrany (viď príslušnú časť PD)
  - Všetky stavebné materiály navrhované v projektovej dokumentácii je možné nahradiť inými stavebnými materiálmi rovnakej kvality

### UPOZORNENIE:

Projektová dokumentácia je vyhotovená na účely podania žiadosti o stavebné povolenie. Autor projektovej dokumentácie nezodpovedá za škody vzniknuté pri vyhotovovaní diela s použitím tejto projektovej dokumentácie. Projektová dokumentácia spĺňa definíciu pojmu architektonického diela v zmysle § 3 ods. 6 zákona č. 185/2015 Z. z. Z. z. Autorský zákon a je predmetom autorského práva. Vyhodenie rozmnoženiny, verejné rozširovanie originálu alebo rozmnoženiny predajom alebo inou formou prevodu vlastníckeho práva a zmeny projektovej dokumentácie pri vyhotovovaní diela je podmienené písomným súhlasom autora.

±0,000 = ..... m n.m.

	<b>APORREAL s.r.o.</b> Šajdíkove Humence č.440 906 07 tel.: +421 908 741 705 +421 903 138 066	ČÍSLO PÁRE .....
	www.aporeal.sk e-mail: aporeal@aporeal.sk	
AUTOR PROJEKTU: Ing. Peter Leška, Ing. Richard Macek		
NÁZOV STAVBY: <b>KOMUNITNÉ CENTRUM - ČÁRY NOVOSTAVBA</b>		
Miesto stavby: obec Čáry, kat.územie Čáry, p.č. 875 (474 - reg. "E") Investor/Objednávateľ: obec Čáry, M.Kollára 53, Čáry 908 43		
OBJEKT: SO 01 - KOMUNITNÉ CENTRUM	ČASŤ: architekúra-stavebná časť	MIERKA: 1:50
HIP: Ing. Peter Leška	STUPEŇ: projekt pre stavebné povolenie	ČÍSLO VÝKRESU:
ZODP.PROJEKTANT: Ing. Richard Macek	DÁTUM: 12/2017	<b>A1.5</b>
VYPRACOVANÉ: Ing. Richard Macek	FORMÁT: 6xA4	
NÁZOV VÝKRESU: <b>PÔDORYS STROPU - PREMACO</b>		

